



ImmoHerbst 1983

DACH- UND INNENRAUMBEGRÜNUNG



David Herbst

Immo Herbst
Dach- und Innenraumbegrünungs GmbH
Geschäftsführer: David Herbst

SEIT ÜBER 30 JAHREN AUF DEN DÄCHERN IM RHEIN-MAIN-GEBIET

Als Experten für Grün auf und in Gebäuden verfügen wir über das notwendige Fachwissen und die Erfahrung zur Herstellung von dauerhaft funktionsfähigen Dachlandschaften und Dachbelägen sowie deren Pflege.

Von der extensiven Begrünung bis zur komplexen intensiven Dachgartengestaltung beherrschen unsere Mitarbeiter die komplette Ausführung. Dazu gehören auch Dachterrassen mit unterschiedlichsten Belägen, Sonnenschutz, Kübeln und automatischer Bewässerung. Unsere Erfahrung im Bereich Logistik vom Schrägaufzug bis hin zum Mobilkran, vom Palettentransport bis zum geblasenen Substrat hilft uns täglich bei der Durchführung unserer Arbeiten an besonderen Standorten.

Lassen auch Sie sich von uns schöne und dauerhafte Dachlandschaften herstellen.



- ▶ KLINIKUM FRANKFURT-HÖCHST
- ▼ FRANKFURT SCHOOL OF FINANCE (10000 QM)
- ◀ INTERCITY HOTEL FRANKFURT
- ◀◀ TRIGON FRANKFURT



EXTENSIVE DACHBEGRÜNUNGEN

Dachbegrünungen verbessern das Mikroklima und entlasten durch die Aufnahme von Niederschlägen auch die Kanalisation. Extensive Dachbegrünungen sind im Gegensatz zu intensiven Dachbegrünungen günstiger und pflegeleichter. Die Pflanzen, die hier wachsen – Kräuter, Moose, Sukkulenten, Gräser und Flachballenstauden, insbesondere Sedum-Arten – begnügen sich mit einer geringen Substrathöhe von weniger als 10 Zentimetern, erzeugen aber eine große Wirkung.



Dachbegrünungen
für ein besseres Stadtklima.



Begrünte Dächer verbessern
das Wohn- und Arbeitsumfeld.

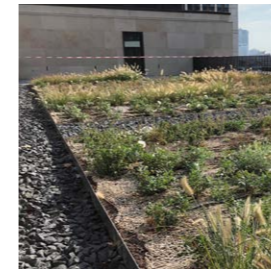


- ▶ DACHBEGRÜNUNGEN IN DER INNENSTADT
- ▼ BEGRÜNUNG IN FRANKFURT
- ◀ FRESENIUS, BAD HOMBURG
- ◀◀ PRIVAT IN FRANKFURT



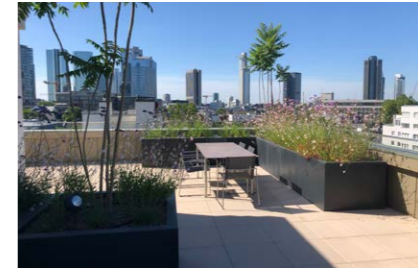
INTENSIVE DACHBEGRÜNUNGEN

Mit einer intensiven Begrünung wird Ihr Gründach zum Dachgarten – vergleichbar mit einem normalen Garten, nur in luftiger Höhe: Es können neben Sträuchern, Hecken, Stauden und Rasen sogar Bäume eingeplant werden. Gründächer speichern Regenwasser und wirken zusätzlich mit der Verdunstung der Pflanzen der Hitze in der Stadt entgegen. Sie schaffen wertvollen Lebensraum für Tiere und Pflanzen im urbanen Bereich.





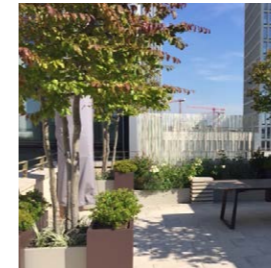
PRIVATE DACHGÄRTEN UND
DACHTERRASSEN IM RHEIN-MAIN-GEBIET

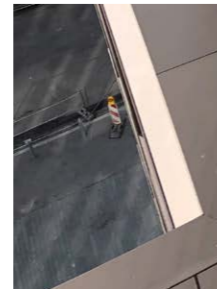


Exklusive Dachterrassen
mit Blick über die Stadt.

DACHTERRASSEN

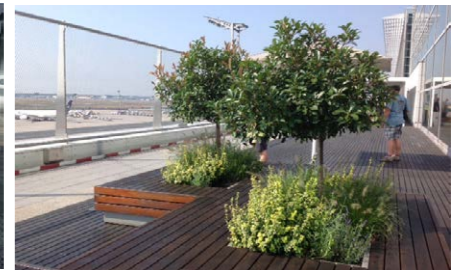
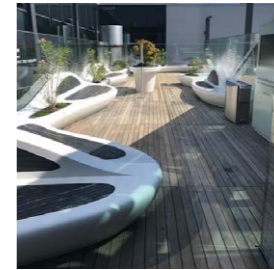
Dachterrassen erweitern Ihren Wohnraum nach draußen. Hier können Sie mit Trögen und Kübeln, Holz- und Plattenbelägen, Wasserspielen und Lichtakzenten, Gräsern, Stauden, Bäumen sowie einer automatischen Bewässerungsanlage eine herrliche Atmosphäre zum Wohlfühlen und Abschalten erschaffen. Mit unserer langjährigen Erfahrung und Fachkenntnis sorgen wir für eine reibungslose Logistik und eine einwandfreie Umsetzung des Projekts – egal in welcher Höhe.





Beläge aus Holz und Stein
für jeden Anspruch.

- ▶ HOLZDECKS AM FRANKFURTER FLUGHAFEN
- ▼ PLATTENBELAG IN FRANKFURT
- ◀ MAINTOR FRANKFURT
- ◀◀ TERRASSEN- UND BALKONBELÄGE PARKEND FRANKFURT



PLATTEN- UND HOLZBELÄGE

Die Wahl des richtigen Bodenbelags ist eine der wichtigsten Entscheidungen bei der Planung, denn der Charakter des jeweiligen Materials wirkt sich unmittelbar auf das Raumgefühl im Freien aus. Während Holz Wärme und Wohnlichkeit erzeugt, wirkt Beton kühl und technisch, Naturstein sorgt für einen individuellen Ausdruck. Mit Holz, Stein oder Beton lassen sich Akzente setzen und die Wirkung der Architektur in eine andere Richtung lenken. Lassen Sie sich von uns beraten!





- ▶▶ KLINIKUM FRANKFURT-HÖCHST
- ▶ MK3 WÄHREND DER BAUPHASE
- ▼ ZEIL, FRANKFURT
- ◀ MAINTOR FRANKFURT
- ◀◀ INTERCITY HOTEL FRANKFURT



BEGRÜNTE INNENHÖFE

Begrünte Innenhöfe in Bürogebäuden sind eine Bereicherung für die Angestellten: Sie dienen der Erholung in den Pausen und bieten Möglichkeit zum Austausch. Mit Hochbeeten, großen Pflanzkübeln, Sitzblöcken und verschiedenen Belägen lassen sich abwechslungsreiche Landschaften gestalten. Automatische Bewässerungsanlagen sorgen für ein dauerhaftes und gesundes Grün, Beleuchtungssysteme für effektvolle Inszenierungen.



Begrünte Innenhöfe
erhöhen die Lebensqualität.





Grünpflanzen verbessern
Raumklima und Produktivität.



INNENRAUMBEGRÜNUNGEN
IN VERSCHIEDENEN
UNTERNEHMEN



INNENRAUMBEGRÜNUNG

Durch Pflanzen wirken Foyers und Räume spürbar freundlicher und lebendiger. Außerdem produzieren sie Sauerstoff und erhöhen die relative Luftfeuchtigkeit, wodurch Staub, Bakterien und Krankheitskeime in der Luft reduziert werden. Ob eine einzelne Pflanze, Pflanzenarrangements oder vollflächige grüne Landschaften: Durch eine dauerhafte Pflege erhalten wir Werte und ein ansprechendes Ambiente.





Immo-Herbst-Gruppe

- IH Abbruch und Rückbau GmbH
- IH Baum GmbH
- IH Bau-Service GmbH
- IH Dach- und Innenraumbegrünungs GmbH
- IH Garten- und Landschaftsbau GmbH
- IH Hausgarten GmbH
- IH Objekt-Service GmbH
- IH Umwelt-Service GmbH
- IH Straßen- und Tiefbau GmbH
- ImmoGarten GmbH



Alles aus einer Hand

Ein starker Verbund an Ihrer Seite

Als Dienstleister im wahrsten Sinne des Wortes decken wir die volle Bandbreite des Garten- und Landschaftsbaus ab. Mit über 35 Jahren Erfahrung können wir Ihnen eine professionelle Abwicklung Ihres Projekts garantieren.

Mit unseren Spezialbereichen Abbruch und Rückbau, Umwelt-Service und Straßen- und Tiefbau sind wir an der Schnittstelle Hochbau/Tiefbau/Freianlagen Ihr zuverlässiger Part-

ner für alle Bauaufgaben an diesem komplexen Punkt. Mit zuverlässigen Partnern können wir auch größere Bauaufgaben problemlos abwickeln. Alle Aufträge werden fachmännisch mit modernsten Mitteln und geeigneten Materialien ausgeführt. Da wir nicht nur beim Neubau zu Hause sind, sondern auch in der Unterhaltung, begleiten und beraten wir Sie gerne über Jahre hinweg.

Kontakt

Ihr direkter Draht zu uns

Immo Herbst Dach- und
Innenraumbegrünungs GmbH
Silostraße 54–58
65929 Frankfurt am Main

Telefon: 069/30833-94 (Herr David Herbst)
Telefax: 069/30833-30
E-Mail: info@immo-herbst.de

www.immo-herbst.de

Weitere Projekte

Engelbert Strauß, Schlüchtern
Engelsgasse, Bad Homburg
Kion, Frankfurt
Flughafen, Frankfurt
Wohnanlage Marie, Frankfurt
Prädium, Frankfurt
Axis, Frankfurt
Am Eisspeicher, Karben
Rathaus Plaza, Offenbach
Pionierpark, Hanau
Am Rosenberg, Hofheim
Berliner Allee, Darmstadt
Lechner, Riedberg
Ökosiedlung, Friedrichsdorf
Wohnungsbau, Worms
Villa Gans, Oberursel
C+P, Frankfurt
Frankfurt frischt auf (Förderprogramm)



ImmoHerbst.