



ImmoHerbst 1983

BAUMPFLEGE

„Baumpflege ist die Summe aller Maßnahmen, die notwendig sind, um den Baum in seiner Substanz, in seiner Mächtigkeit, in seiner Schönheit, in seiner Mystik und auch in seiner Sicherheit langfristig und nachhaltig zu sichern und zu wahren.“

Horst Ehsen

Immo Herbst Baum GmbH
Geschäftsführer: Arnes Mesanovic
Sitz: Frankfurt am Main
Gründung: 1. Juli 1999

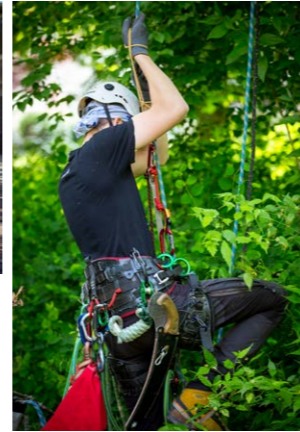


Rund um den Baum für Sie da

Entsprechend der Definition von Horst Ehsen arbeiten wir bereits seit vielen Jahren. Wir untersuchen, begutachten, bewerten und behandeln Bäume; wir fällen, aber wir pflanzen sie auch.

Bäume sollen alt werden dürfen, deshalb pflegen und sanieren wir sie, um gesunde Bestände an ihren Standorten auch für die Zukunft nachhaltig zu sichern.

Alle Arbeiten rund um den Baum hängen von den individuellen Bedürfnissen des Kunden, der Baumart und den gesetzlichen Bestimmungen ab. Mit unserem Wissen und unserer Erfahrung werden wir all diesen Anforderungen gerecht. Eine kostenlose Beratung gehört deshalb genauso zu unserem Leistungsspektrum wie die Erstellung eines detaillierten Angebots.



Leistungen rund um den Baum

Von der Pflanzung bis zur Fällung kümmern wir uns um Ihre Bäume. Ob mit einer Einmalpflege oder im Rahmen von längerfristigen Pflegeverträgen: Bei uns sind Ihre Bäume in guten Händen.

Qualifizierte Mitarbeiter

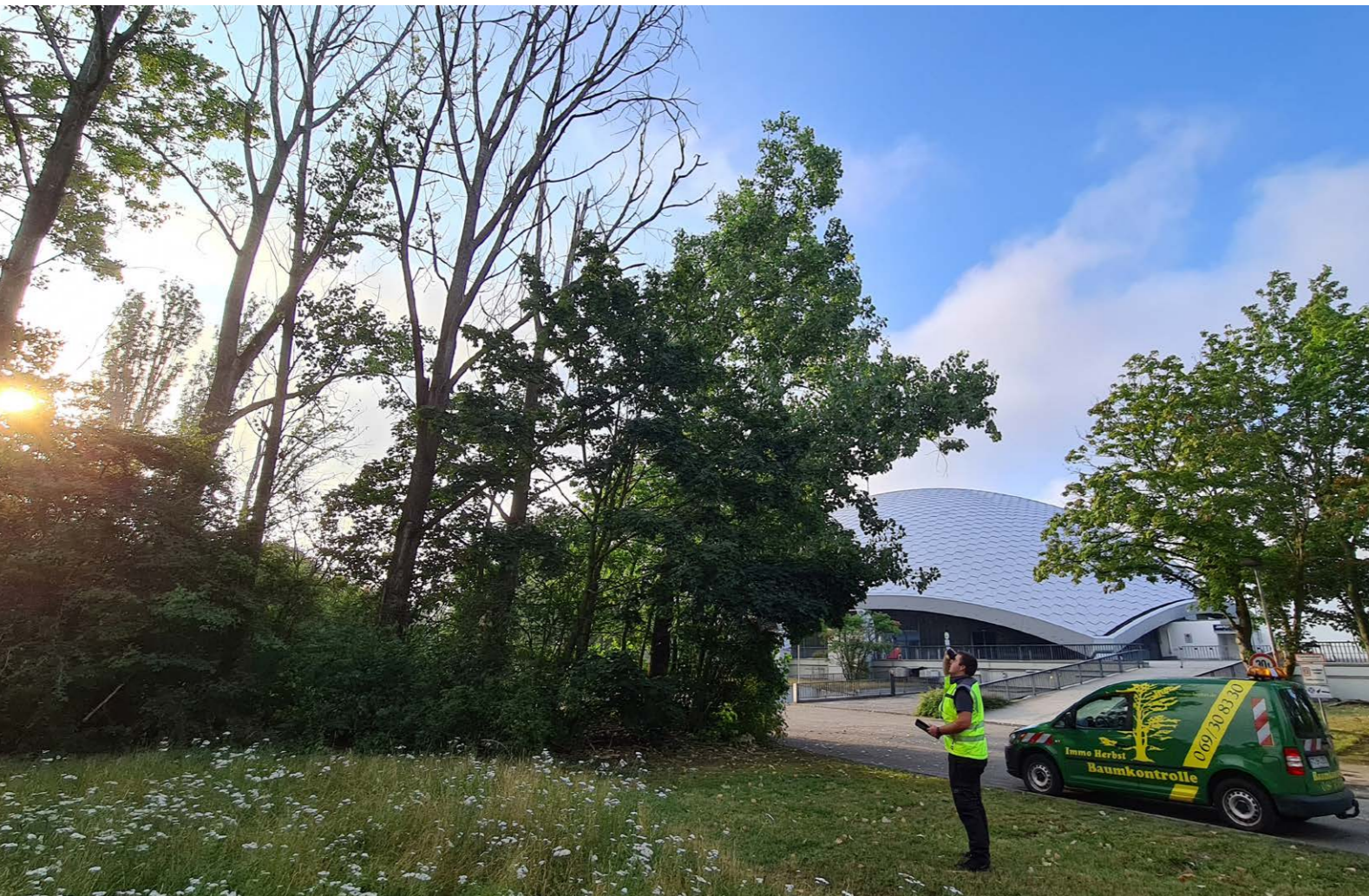
Durch ständige Weiterbildungen ist unser Personal auf dem neuesten Stand. Unsere Mitarbeiter setzen sich für den Erhalt und die Pflege Ihrer Bäume ein. Dabei beachten wir die aktuellen Richtlinien der Baumpflege zur Erhaltung der Verkehrssicherheit.

Gefahren reduzieren

Unsere qualifizierten Baumkontrolleure nehmen Ihre Bäume in Augenschein, um etwaige Probleme vorsorglich zu erkennen und nötige Maßnahmen zu definieren. Direkte Ansprechpartner sind persönlich für Sie zu erreichen.

Schäden vermeiden

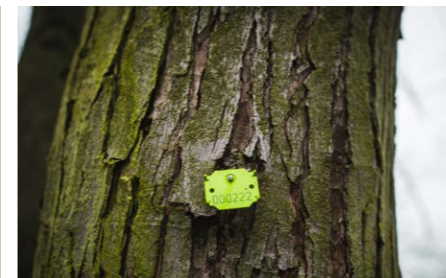
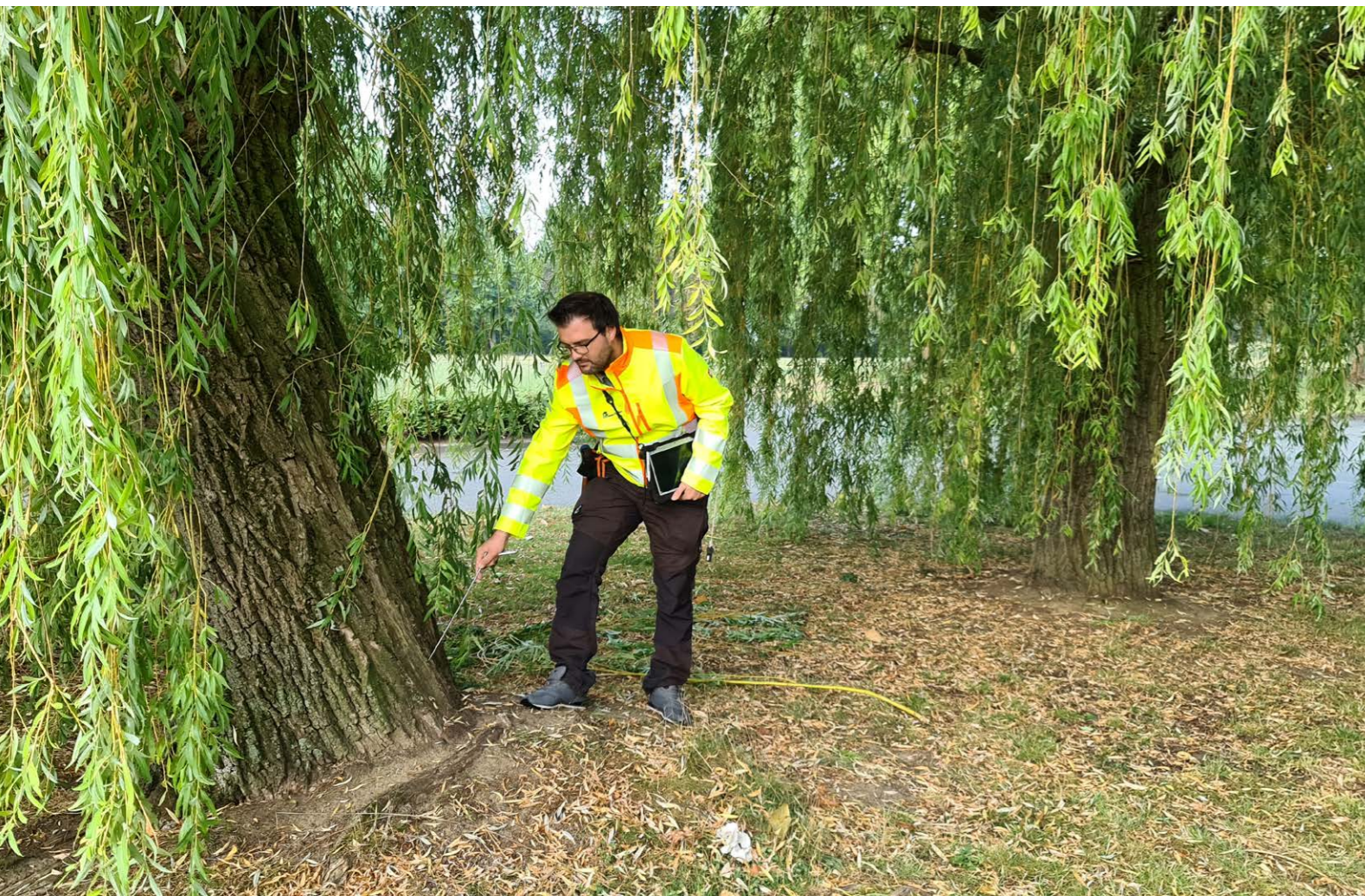
Von Bäumen verursachte Schäden werfen immer wieder die Frage auf, wer für den Schaden aufkommen muss. Der Baumeigentümer ist in der Regel der Verkehrssicherungspflichtige. Eine regelmäßige, fachgerechte Baumkontrolle und -pflege verringert die Gefahr eines Schadens und ist im Schadensfall Voraussetzung für die Haftung durch Ihre Versicherung.



Baumkontrolle

Wenn Sie Ihrer Verkehrssicherungspflicht nachkommen wollen, sind Sie bei uns in guten Händen. Unsere zertifizierten Baumkontrolleure begutachten Ihre Bäume nach den neuesten Richtlinien der Forschungsgesellschaft Landschaftsentwicklung Landschaftsbau e.V., welche sich an die geltende DIN-Norm anlehnt. Die Baumgrunddaten werden erfasst und digital

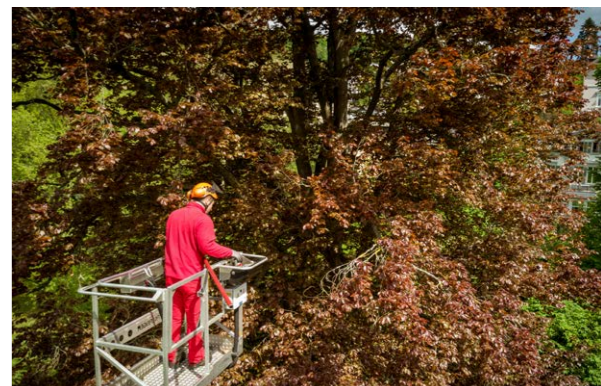
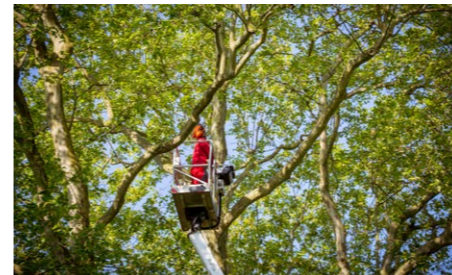
hinterlegt. Baumstandorte werden nach Wunsch in Übersichtskarten eingezeichnet, so dass jeder Baum auffindbar und eindeutig definiert ist. Notwendige Maßnahmen zur Wiederherstellung der Verkehrssicherheit werden Ihnen regelmäßig angeboten, um jederzeit die Kosten Ihrer Bäume im Blick zu haben.



Eingehende Untersuchungen/Gutachten

Wir halten jeden Baum für erhaltens- und schützenswert. Doch lässt das äußerliche Erscheinungsbild nicht immer einen fundierten Rückschluss auf den vitalen Zustand eines Exemplars und damit auf seine Standsicherheit zu. Dann können eingehende Untersuchungen, z.B. mit einem Schalltomograph, notwendig werden, um eine Gefährdung durch den Baum

auszuschließen. Unsere geschulten Mitarbeiter erkennen die notwendigen Maßnahmen. Auch erstellen wir für Sie umfassende Gutachten zur Beurteilung der Stand- und Bruchsicherheit eines Baumes, so dass im nächsten Schritt Maßnahmen zu Erhaltung festgelegt werden können oder eine Fällung angeordnet wird.



Baumpflege

Die Pflege Ihrer Bäume ist uns eine Herzensangelegenheit. Bäume sind Lebewesen, die durch professionelle Pflegeschnitte dauerhaft erhalten werden. Ob einfache Freihaltung von Fassaden, Wegen und Straßen, oder aufwendige Kroneneinkürzungen: Unsere Mitarbeiter führen jegliche Arbeiten auf hohem Niveau schadensfrei durch. Ge-

zielte Schnittmaßnahmen werden für Sie individuell festgelegt und sorgen für die Verkehrssicherheit. Zier- und Formschnitte bringen das von Ihnen gewünschte Erscheinungsbild. In der Wahl der Schnittmöglichkeit beraten Sie unsere Fachmänner und Fachfrauen gut und gerne.



Baumschutz auf Baustellen

Bäume auf Baustellen werden oftmals durch verschiedenste Baumaßnahmen in Mitleidenschaft gezogen. Container, Baumaterial und Maschinen werden im Baumumfeld bewegt oder gelagert. Mechanische Schäden trüben das Erscheinungsbild und öffnen Pilzen oder anderen Erregern den Weg an

den Holzkörper. Der Baumschutz auf Baustellen ist daher notwendig, um die jeweiligen Gehölze vor Schäden zu bewahren und ihren Erhalt zu sichern. Wir schützen Ihre Bäume entsprechend den neuesten Normen und sorgen so dafür, dass sie die Baumaßnahmen unbeschadet überstehen.



Baumfällungen

Wenn Bäume weichen müssen, stehen wir Ihnen gern zur Seite. Wir fällen Bäume fachgerecht. Dabei werden Maschinen jeglicher Art eingesetzt; verschiedene Hubarbeitsbühnen und / oder Kräne sorgen bei anfahrbaren Fällungen für Arbeitserleichterung und die

vorgeschriebene Sicherheit. Aber auch schwer zugängliche Baumstandorte schrecken uns nicht ab. Unsere kletternden BaumpflegerInnen haben entsprechendes, professionelles Equipment für alle Situationen.



Wurzelentfernung

Eine Wurzel im Weg? Wir sind in der Lage, diese ohne großen Flurschaden zu entfernen. Mit verschiedenen Fräsen können wir Wurzelstümpfe nahezu restlos ausfräsen. Eine Herstellung von Pflanz- oder Rasenflächen ist nach einer Ent-

nahme für uns ebenso wenig ein Problem. Durch Bodenaustausch und Angleichung des Bodenprofils wird der ehemalige Baumstandort nicht mehr als solcher zu erkennen sein.



Standortsanierung

Verdichtete und/oder belastete Böden verhindern das Atmen und die Wasser- und Nährstoffaufnahme von Pflanzen. Problemböden können, z.B. bei starkem, anhaltenden Regenfall, zu Staunässe auf dem Oberboden und / oder zu einer Verwässerung der oberen Bodenschicht führen. Durch die Nutzung von Baumumfeldern oder die Bebauung dieser, werden Böden häufig

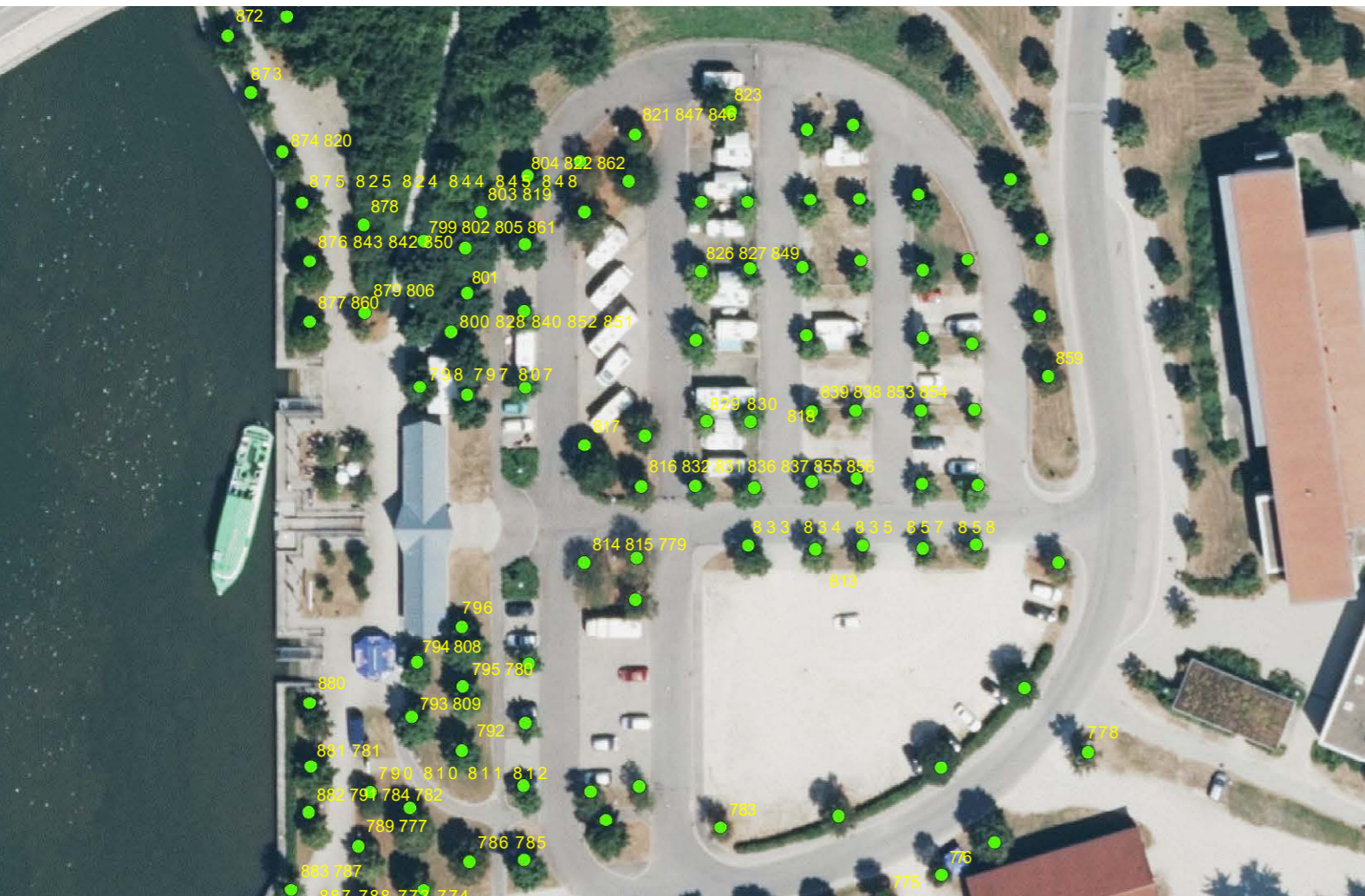
massiv gestört. Die Verdichtung des Unterbodens ist hierbei die größte Gefährdung, da sich dieser nur schwer mechanisch auflockern lässt. Mit unserem Geoinjektor können wir in tiefere Schichten eindringen, durch Druckluft den Boden aufbrechen und somit lockern. Staunässe kann ablaufen und der Boden kann sich regenerieren.



Pflanzung in allen Größen

Wir pflanzen alle Arten von Bäumen. Vom kleinen Obstbaum bis zum tonnenschweren Großbaum. Einsätze mit Kran und schwerem Gerät sind uns so geläufig wie auch vertraut. Bei Baumpflanzungen spielt die Aufbereitung des Bodens, die richtige Pflanzgrubengröße und

nicht zuletzt eine professionelle Baumanbindung/Baumverankerung eine wichtige Rolle. Wir arbeiten mit den besten Baumschulen Deutschlands zusammen, um hochwertige Bäume für Sie zu finden und zu pflanzen.



| | | | |
|---|------------|-----|--------------|
| 1 | 02.12.2014 | SM | Kronenpflege |
| 2 | 29.11.2017 | MMA | Kronenpflege |
| 1 | 13.06.2018 | MMA | Kronenpflege |

| | | | |
|---|------------|-----|------------------|
| 2 | 13.06.2018 | MMA | Totholz entf. |
| 2 | 13.06.2018 | MMA | Kroneneinkürzung |

| | | | |
|------------------------|------|-------------------|-----|
| Werte: | 3 | Stammumfang (cm): | 128 |
| Baumhöhe (m): | 20 | Stammplatz: | 1 |
| Pflanzjahr: | 01 | | |
| Kronendurchmesser (m): | 20,0 | | |

Zustandsdaten (Regelkontrolle: Erfassung der Mängel am Baum)

| | |
|------------------------|-----|
| Bei Fällung: | |
| Nein Dann-Lose-Mängel: | |
| Kronenblöße: | |
| Nein Dann-Lose-Mängel: | |
| Krone: | |
| Stamm: | |
| Stammumfang (cm): | 128 |
| Stammplatz (cm): | 40 |
| Rindendicke (cm): | 2 |
| Stammhautecke (cm): | 2 |
| Wurzeln: | |
| Baumverankerung: | VGR |
| Baumumfeld: | |
| Gepflegt/Standort: | 2 |

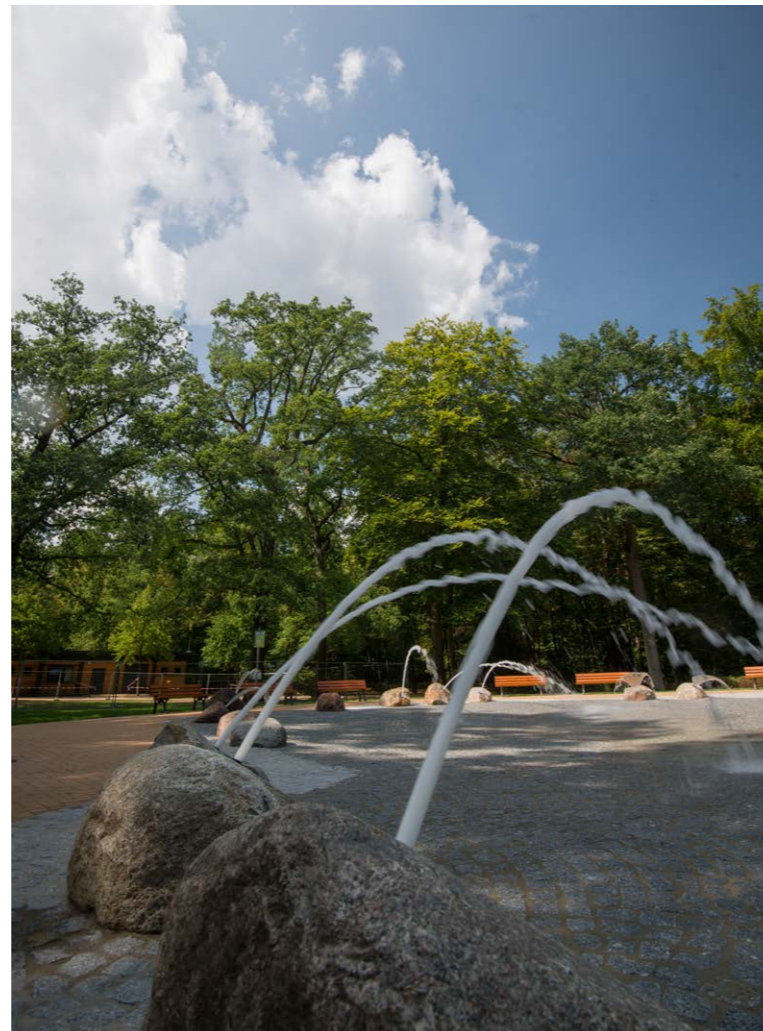
Erhebungsdatum: 13.06.2018 (bis 15. Jahre, Nachweise 15-40 Jahre und Abschneiden über 40 Jahre)
 Schreibeart: H/Druck, G/Gelb



Baummanagement

Ein umfassendes Konzept für Ihre Bäume: Wir erfassen den kompletten Baumbestand, kontrollieren und prüfen ihn, um diesen dann auch für Sie zu verwalten. Die notwendigen Maßnahmen für die Verkehrssicherheit werden während der Vertragslaufzeit abgearbeitet. Ein beschriebener Maßnahmenkatalog gibt Ihnen die Übersicht und hilft bei einer effizienten Ab-

wicklung. Die Kosten werden pro Baum und Jahr festgeschrieben, so haben Sie die Pflege dauerhaft fixiert und können diese in Ihrem Haushalt verankern. Ein Ansprechpartner ist für Sie immer erreichbar und kann Ihnen jederzeit Auskunft über den Zustand Ihrer Bäume geben. Die Verkehrssicherungspflicht wird in diesem Fall von uns übernommen.



Immo-Herbst-Gruppe



IH Abbruch und Rückbau GmbH

IH Baum GmbH

IH Bau-Service GmbH

IH Dach- und Innenraumbegrünungs GmbH

IH Garten- und Landschaftsbau GmbH

IH Hausgarten GmbH

IH Objekt-Service GmbH

IH Umwelt-Service GmbH

IH Straßen- und Tiefbau GmbH

ImmoGarten GmbH

Alles aus einer Hand

Ein starker Verbund an Ihrer Seite

Als Dienstleister im wahrsten Sinne des Wortes decken wir die volle Bandbreite des Garten- und Landschaftsbaus ab. Mit über 35 Jahren Erfahrung können wir Ihnen eine professionelle Abwicklung Ihres Projekts garantieren.

Mit unseren Spezialbereichen Abbruch und Rückbau, Umwelt-Service und Straßen- und Tiefbau sind wir an der Schnittstelle Hochbau/Tiefbau/Freianlagen Ihr zuverlässiger Partner

für alle Bauaufgaben an diesem komplexen Punkt. Mit zuverlässigen Partnern können wir auch größere Bauaufgaben problemlos abwickeln. Alle Aufträge werden fachmännisch mit modernsten Mitteln und geeigneten Materialien ausgeführt. Da wir nicht nur beim Neubau zu Hause sind, sondern auch in der Unterhaltung, begleiten und beraten wir Sie gerne über Jahre hinweg.



Arnes Mesanovic
Geschäftsführer

Wir sind für Sie da

Ihr direkter Draht zu uns

Immo Herbst Baum GmbH
Silostraße 54–58
65929 Frankfurt am Main

Telefon: 0 69 / 3 08 33 - 0
Telefax: 0 69 / 3 08 33 - 30
E-Mail: info@immo-herbst.de

www.immo-herbst.de



ImmoHerbst

1983