

STRASSEN- UND TIEFBAU

Immo Herbst Straßen- und Tiefbau GmbH

Geschäftsführer: Immo Herbst

Sitz: Frankfurt am Main

Gründung: 2004

Straßen- und Tiefbau

Straßen- und Kanalbauarbeiten fachmännisch ausgeführt

Die Immo Herbst Straßen- und Tiefbau GmbH ist ein in die Handwerksrolle Rhein-Main eingetragenes Unternehmen, das 2010 das RAL-Gütezeichen Kanalbau erhalten hat, welches für die fachmännische und zuverlässige Herstellung und Instandsetzung von öffentlichen und privaten Abwasserleitungen und -kanälen steht. Als Ausbildungsbetrieb führt das Unternehmen überwiegend Arbeiten im öffentlichen

und halböffentlichen Bereich *Straßenbau* (Herstellung und Sanierung von Geh- und Radwegen, Gehwegabsenkungen und öffentlich befahrenen Straßen) und *Kanalbau* (Reparatur verstopfter oder gebrochener unterirdischer Leitungen, Anschluss von Abwasserleitungen an die Hauptleitung, Austausch defekter Straßeneinläufe, die Verlegung von Leitungen und Leitungstrassen aller Art) aus.



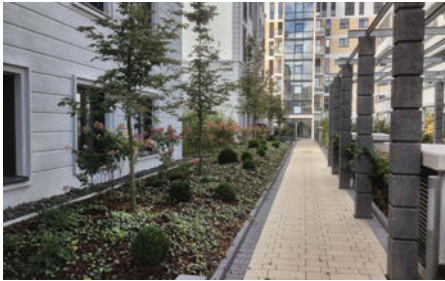


Mainuferpromenade, Frankfurt

Straßen-, Wege- und Pflasterbau

Mainufer, Frankfurt am Main		ADRESSE	
Magistrat der Stadt Frankfurt am Main Grünflächenamt Mörfelder Landstraße 6 60598 Frankfurt am Main		AUFTRAGGEBER	ipach Landschaftsarchitekt Friedensallee 22 63263 Neu-Isenburg
2012 bis 2013		BAUZEIT	0,4 Mio. €
<ul style="list-style-type: none"> → Wege- und Straßenbau → Asphalt- und Pflasterarbeiten → Einfassungen 		LEISTUNGEN	





Gießener Straße, Frankfurt

Straßen-, Wege- und Pflasterbau

Gießener Straße, Frankfurt am Main		ADRESSE
Projektgesellschaft Wohnpark Gießener Str. GmbH & Co. KG Am Holzweg 26 65830 Kriftel	AUFTRAGGEBER	Planungsteam Désor Ingenieure und Landschaftsarchitekten Hagenstraße 27 65205 Wiesbaden
2013 bis 2014	BAUZEIT	2,5 Mio. €
<ul style="list-style-type: none"> → Pflaster- und Straßenbauarbeiten → Kanalbauarbeiten → Stauraumkanal → Feuerwehrezufahrten 		LEISTUNGEN

Porsche Zentrum Hofheim





Porsche-Zentrum, Hofheim

Wege- und Kanalbau

Am Stegskreuz 2, Hofheim		ADRESSE
Groh Grundstücks- und Beteiligungs-GbR Rheingaustraße 130 65719 Hofheim	AUFTRAGGEBER	MOW Generalplanung GmbH Grillparzer Straße 15 60320 Frankfurt am Main
2013 bis 2014	BAUZEIT	0,7 Mio. €
<ul style="list-style-type: none"> → Wegebau- und Kanalbauarbeiten → Schachtbauwerke → Pflaster- und Asphaltarbeiten → Stützwände 		LEISTUNGEN



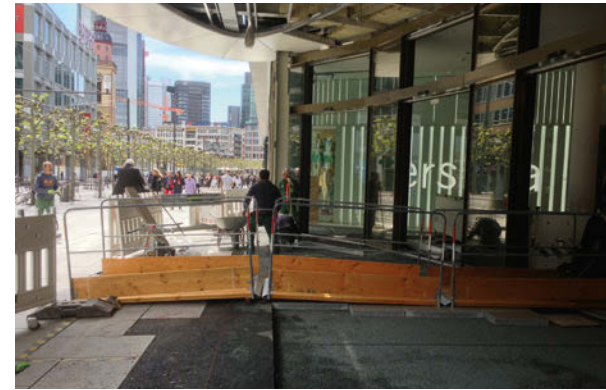


Memeler Straße, Oberursel

Schachtbauwerke und Kanalbau

Memeler Straße 4-6, Oberursel		ADRESSE
WIB Wohnprojekt Oberursel GmbH Egerlandstraße 8 61273 Wehrheim	AUFTRAGGEBER	Planungsteam Désor Ingenieure und Landschaftsarchitekten Hagenstraße 27 65205 Wiesbaden
2014	BAUZEIT	0,3 Mio. €
→ Kanalbau → Schachtbauwerke → Sonderbauteile in Handarbeit		LEISTUNGEN





MyZeil, Frankfurt

Pflasterarbeiten

Zeil 106, Frankfurt am Main		ADRESSE
PalaisQuartier GmbH & Co. KG Schillerstraße 20 60313 Frankfurt am Main	AUFTRAGGEBER	BGF+ Architekten Bordt Görtz Adolfsallee 27-29 65185 Wiesbaden
2013	AUSFÜHRUNG	0,17 Mio. €
→ Großformatpflaster		LEISTUNGEN

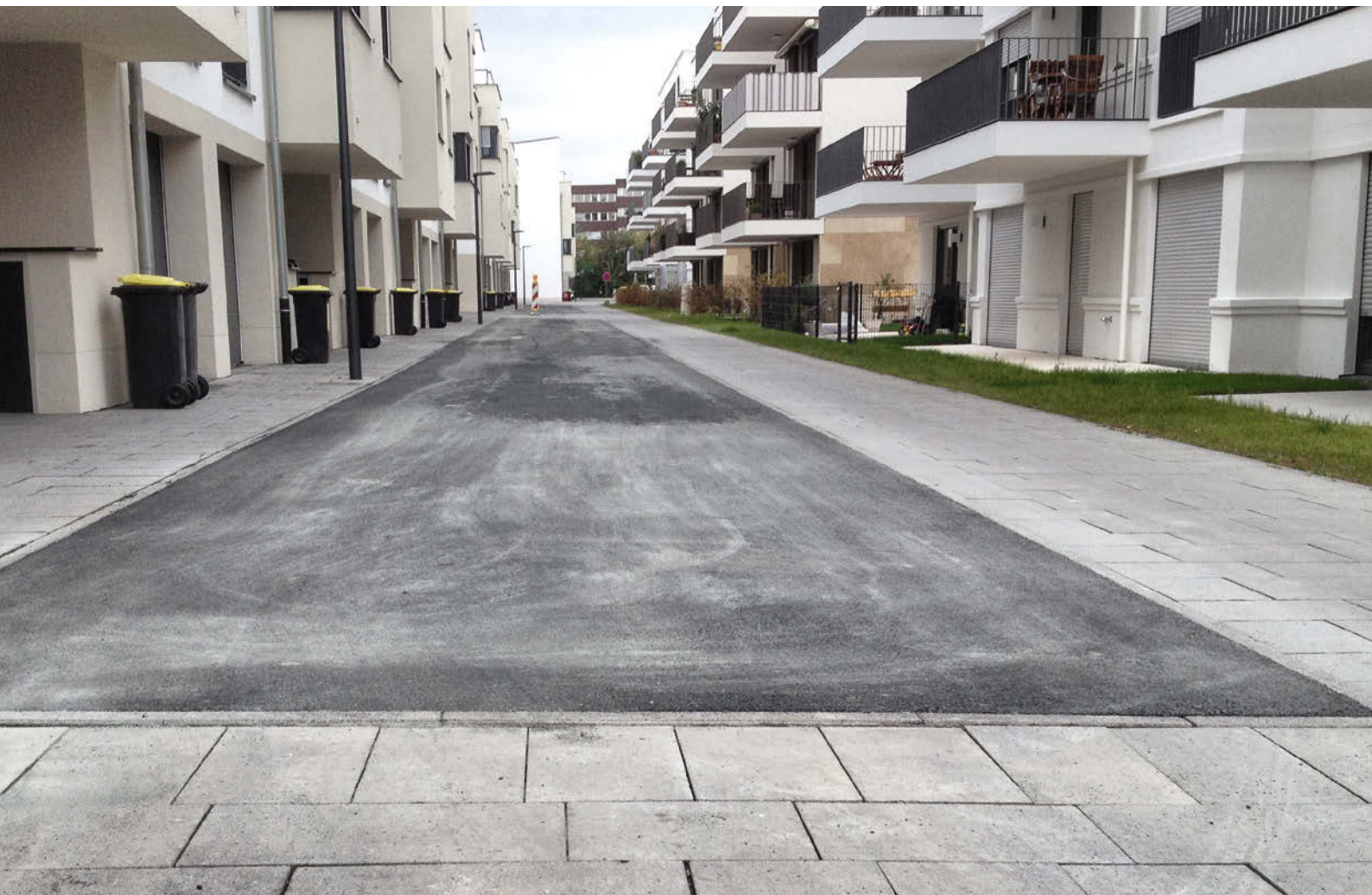




EDEKA-Markt, Dietzenbach

Schachtbauwerke und Kanalbau

Gallische Straße 4, 63128 Dietzenbach		ADRESSE
EDEKA Grundstücks- und Verwaltungsgesellschaft GmbH Edekastraße 1 77656 Offenburg	AUFTRAGGEBER	IBB Ingenieurbüro für Baumanagement Am Schloßberg 2 69469 Weinheim
2014	BAUZEIT	1,2 Mio. €
<ul style="list-style-type: none"> → Schachtbauwerke → Straßenbauarbeiten → Kanalanschlussarbeiten → Sonderbauteile 		LEISTUNGEN





Holbeinviertel, Frankfurt

Straßen-, Wege- und Pflasterbau

Holbeinviertel, Frankfurt am Main		ADRESSE
Projektentwicklungsges. Holbeinviertel mbH & Co. KG Kuhwaldstraße 46 60486 Frankfurt am Main	AUFTRAGGEBER	Planungsteam Désor Ingenieure und Landschaftsarchitekten Hagenstraße 27 65205 Wiesbaden
2013 bis 2014	BAUZEIT	1,8 Mio. €
<ul style="list-style-type: none"> → Straßenbau- und Pflasterbauarbeiten → Kanalbauarbeiten → Feuerwehrezufahrten → Einfassungen und Treppenanlagen → Sonderbauteile 		LEISTUNGEN



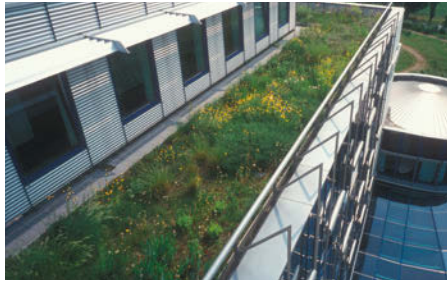


Main-Ost-Brücke, Frankfurt

Wegebau und Pflasterarbeiten

Main-Ost-Brücke, Frankfurt am Main		ADRESSE
Max Bögl Bauunternehmung GmbH & Co. KG Max-Bögl-Straße 1 92369 Neumarkt	AUFTRAGGEBER	Ferdinand Heide Architekt BDA Leinwegergasse 4 60386 Frankfurt am Main
2013	BAUZEIT	0,30 Mio. €
→ Wegebau → Pflasterarbeiten		LEISTUNGEN





IH Abbruch und Rückbau GmbH

IH Baum GmbH

IH Dach- und Innenraumbegrünungs GmbH

IH Garten- und Landschaftsbau GmbH

IH Hausgarten GmbH

IH Objekt-Service GmbH

IH Umwelt-Service GmbH

IH Sportstätten GmbH

IH Straßen- und Tiefbau GmbH

Alles aus einer Hand

Ein starker Verbund an Ihrer Seite

Als Dienstleister im wahrsten Sinne des Wortes decken wir die volle Bandbreite des Garten- und Landschaftsbaus ab. Mit über 30 Jahren Erfahrung können wir Ihnen eine professionelle Abwicklung Ihres Projekts garantieren.

Mit unseren Spezialbereichen Abbruch und Rückbau, Umwelt-Service und Straßen- und Tiefbau sind wir an der Schnittstelle Hochbau/Tiefbau/Freianlagen Ihr zuverlässiger Partner

für alle Bauaufgaben an diesem komplexen Punkt. Mit zuverlässigen Partnern können wir auch größere Bauaufgaben problemlos abwickeln.

Alle Aufträge werden fachmännisch mit modernsten Mitteln und geeigneten Materialien ausgeführt. Da wir nicht nur beim Neubau zu Hause sind, sondern auch in der Unterhaltung, begleiten und beraten wir Sie gerne über Jahre hinweg.



Kontakt

Ihr direkter Draht zu uns

Immo Herbst Straßen- und Tiefbau GmbH
Silostraße 54–58
65929 Frankfurt am Main

Telefon: 0 69 / 3 08 33 - 98 (Herr Panknin))
Telefax: 0 69 / 3 08 33 - 30
E-Mail: info@immo-herbst.de

www.immo-herbst.de

Weitere Projekte

Main-Taunus-Zentrum, Sulzbach (Umbau Zufahrt)

Friedrich-Ebert-Schule, Bad Homburg (Kanalbau)

Homburger Landstraße, Frankfurt (Grunderneuerung)

Europa-Allee, Frankfurt (Kanalbau)

BGU, Frankfurt (Umverlegung Straße)

Firma Kilb, Kelkheim (Grunderneuerung Betriebshof)

Hotel Kempinski, Gravenbruch (Belagsarbeiten und Kanalbau)

Löschbootanleger, Niederräder Ufer, Frankfurt (Belagsarbeiten, Treppenanlagen etc.)

