

GARTEN- UND LANDSCHAFTSBAU

Fakten



Immo Herbst Garten- und Landschaftsbau GmbH

Geschäftsführerin: Anna Herbst

Sitz: Frankfurt am Main

Gründung: 1. Juli 1999

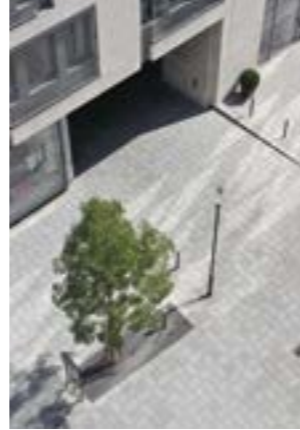
Garten- und Landschaftsbau

Projekte jeder Größenordnung

Die Immo Herbst Garten- und Landschaftsbau GmbH übernimmt die Ausführung großer Projekte für kommunale oder gewerbliche Auftraggeber sowie Projekte im privaten Bereich. Die Bauleiter betreuen die gesamte Bauphase der Außenanlagen von den ersten Erdarbeiten bis hin zur Fertigstellungs- und Entwicklungspflege. Neben den Leistungen im Landschaftsbau ko-

ordinieren sie verschiedene Gewerke wie Zaunbau, Schlosser- und Schreinerarbeiten sowie Beregnungsanlagen. So bleiben die Kompetenzen mit kurzen Informationswegen innerhalb einer Abteilung.

Jedem Bauleiter steht dabei eine Assistenz zur Seite. Die kontinuierliche Betreuung der unterschiedlichen Projekte ist dadurch fortlaufend gewährleistet.



Ein Partner für große Vorhaben

Die Leitung von Großprojekten im öffentlichen, gewerblichen und privaten Bereich erfordert Erfahrung, ein vernetztes Kompetenzteam sowie einen professionell ausgestatteten Maschinenpool.

Vielfalt

Unser umfangreiches Leistungsspektrum erstreckt sich über Wohnbauprojekte, Großpflanzungen, repräsentative Außenanlagen für Firmen, öffentliche Plätze und private Träger im Rhein-Main-Gebiet.

Leistung aus einer Hand

Vom ersten Spatenstich bis zur Übergabe in die Pflege bleibt alles innerhalb der Abteilung. Die Sicherstellung der geknüpften Kontakte und Informationen bleibt somit gewährleistet.

Das Vier-Augen-Prinzip

Jedem Bauleiter arbeitet eine Assistenzstelle zu. Der Informationsfluss ist gewährleistet, Probleme werden schneller gelöst. Durch die gegenseitige Kontrolle erhöht sich das Maß der Produktivität. Diese kontinuierliche Betreuung der Baustellen wirkt sich positiv auf Bauzeiten und Logistik aus.



Schirnplateau in der neuen Altstadt

Markt, Frankfurt

DomRömer GmbH Liebfrauenweg 39, 60313 Frankfurt am Main	AG
BWP Endress Landschaftsarchitekten Löwengasse 27L, 60385 Frankfurt am Main	ARCHITEKT
1. BA: 3 Monate, 2. BA: 4 Monate	BAUZEIT
0,48 Mio. €	BAUVOLUMEN
<ul style="list-style-type: none"> → Winkelstufenanlage und Geländer → Natursteinpflaster Porphyrt in Segmentbögen → Fassadenverkleidung aus Basalt-Lava → Sitzblöcke → U-Bahn-Schacht → Sonderanfertigung Mastleuchten 	LEISTUNGEN

In der Frankfurter Altstadt erfolgte eine sukzessive Restaurierung und Neugestaltung des historischen Kerns rund um den Römerberg – auch bekannt als Schirnplateau.

Die Pflasterfläche in vollgebundener Bauweise mit Segmentbögen, die neu erstellte Treppenanlage und die Fassaden aus Naturstein spiegeln die Charakteristik des Altstadtbildes wider.



Firmensitz Bender GmbH

Londorfer Straße, Grünberg

Bender GmbH & Co. KG Londorfer Straße 65, 35305 Grünberg	AG
SHK Landschaftsarchitekten Lonystraße 18, 35390 Gießen	ARCHITEKT
12 Monate	BAUZEIT
0,8 Mio. €	BAUVOLUMEN
→ Pflaster- und Asphalt → Rollrasen → Terrassen → Teichbau mit Holzsteg	LEISTUNGEN

In Grünberg wurde die komplette Außenanlage eines Firmensitzes erstellt. Im Vordergrund steht die repräsentative Außenwirkung des Unternehmens vor Ort.

Zu den Leistungen zählen neben der Errichtung eines Teiches mit großen Holzpodesten, Pflaster- und Terrassenarbeiten auch die großen Pflanzflächen inklusive der Fertigstellungs- und Entwicklungspflege sowie die Herstellung einer Feuerwehrrzufahrt.



Stadtplatzneugestaltung Soziale Mitte

Soziale Mitte, Walldorf-Süd

Stadt Walldorf Nußlocher Straße 45, 69190 Walldorf	AG
Faktorgruen Partnergesellschaft mbH Merzhauser Straße 110, 79100 Freiburg	ARCHITEKT
18 Monate	BAUZEIT
2,5 Mio. €	BAUVOLUMEN
<ul style="list-style-type: none"> → Betonsonderbauteile → Holzdeck → Sport- und Spielplatzbau → Pflaster → Außenanlage einer Kindertagesstätte 	LEISTUNGEN

Über 60 heimische Bäume wurden auf dem Platz gepflanzt sowie farbenfrohe Holzelemente und säulenförmige Leuchten verbaut. Die geschwungenen Sitzblöcke in Form eines Bumerangs bestehen aus Beton-Elementen, die mit einem Graffiti-schutz versehen wurden.

Das Projekt stellte aufgrund der verwendeten Materialien und der Lage neben einer Kindertagesstätte und einer Schule besondere Anforderungen an Verkehrssicherheit, Logistik und Einbau.

Der Auftrag für die Außenanlage umfasste mehr als 6 000 qm Pflasterfläche, 21 000 qm Rasenfläche, Beton- und Mauerarbeiten, den Bau eines Sportplatzes, Zäune und ein Wasserspiel mit Granit-Krustenplatten.



Außenanlage Autohaus Ford Kögler

Feldbergstraße, Bad Nauheim

Ford Kögler GmbH Feldbergstraße 1-7, 61231 Bad Nauheim	AG
Burghammer Landschaftsarchitektur Geiersberg 12, 35578 Wetzlar	ARCHITEKT
5 Monate	BAUZEIT
0,8 Mio. €	BAUVOLUMEN
<ul style="list-style-type: none"> → Anlage der Parkplatzflächen um das Verkaufsbäude → Zufahrten und Hanggestaltung → Pflanzung von Großgehölzen → Ausgleichspflanzung 	LEISTUNGEN

In Bad Nauheim erfolgte im ersten Bauabschnitt die Herstellung weitläufiger Betonpflasterflächen zur Ausstellung der Fahrzeuge. Im zweiten Bauabschnitt fand eine umfangreiche Baum- und Ausgleichspflanzung mit Hanglage und Großgehölzen statt.

Insgesamt wurden über 360 Pflanzgruben ausgehoben und 550 m³ Oberboden aufgetragen. Neben über 160 verpflanzten und verankerten Bäumen wie Feld-Ahornen, Winter-Linden, Stiel-Eichen, Mehlbeeren, Speierlingen, Weißdornen und Blumen-Eschen kamen weitere knapp 18 000 Pflanzen zum Einsatz: Hecken-, Strauch- und Bodendecker wie Strauchrosen, Rote Heckenkirschen, Pfaffenhütchen, Liguster und Zwerghartriegel. Darüber hinaus wurden über 1 200 qm Rasen angesät.



Generationenpark Wörsbachaue

Wörsbachaue, Idstein

Magistrat der Stadt Idstein

König-Adolf-Platz 2, 65510 Idstein

AG

Forschungsstelle für Frei- und Spielraumplanung

Birkenweg 1, 35644 Hohenahr-Altenkirchen

ARCHITEKT

3 Monate

BAUZEIT

0,24 Mio. €

BAUVOLUMEN

→ Geländemodellierung

→ Einbau von großen Spielgeräten und Holzelementen

→ Setzen von großen Natursteinblöcken

→ Herstellung eines Bachlaufes mit Findlingen zum Spielen

→ Pflanzung

LEISTUNGEN

Im Auenbereich des Wörsbachs entstand in nur wenigen Monaten eine abwechslungsreiche Parkanlage mit Spielbereichen und Erlebnisflächen.

Zum Auftragspektrum gehörten unter anderem ein Seilklettergarten, eine Hängematte, ein Wasserspielbereich, ein großer Holzsteg sowie Sitzelemente und eine Arena aus Natursteinquadern für freies Spiel. Auch die Neupflanzung rund um die Anlage inklusive der Pflege war Teil des Auftrags.



Fotos: Achim Schulz



Waldspielpatz Tannenwald

Friedensallee, Neu-Isenburg

Magistrat der Stadt Frankfurt am Main Grünflächenamt, Adam-Riese-Straße 25, 60327 Frankfurt	AG
Dipl. Ing. Franz Griebel Im Graben 9, 34292 Ahnatal	ARCHITEKT
6 Monate	BAUZEIT
0,4 Mio. €	BAUVOLUMEN
<ul style="list-style-type: none"> → Leitungsverlegung in Koordination mit der Wassertechnik → Pflasterbeläge aus Naturstein → Einbau von großen Findlingen als Sprühsteine im Verbund mit anderen Gewerken → Rollrasen und wassergebundene Wegedecke 	LEISTUNGEN

Das großzügige Sprühfeld besteht aus Granitnatursteinpflaster, welches durch Findlinge mit unterschiedlichen Düsen belebt wird. Hierzu mussten die Findlinge individuell gebohrt und ausgerichtet werden, um das Konzept des Wasserspiels zu erfüllen.

Von der Leitungsverlegung über Pflasterarbeiten bis hin zur Ausbringung von Rollrasen und wassergebundener Wegedecke erforderten die Leistungen eine zeitlich gut überwachte Koordination, damit alle Gewerke lückenlos ineinander greifen konnten.



Fraport Konzernzentrale

Flughafen Frankfurt am Main

Fraport AG Frankfurt Airport, 60547 Frankfurt am Main	AG
freiraumX Landschaftsarchitektur Vogelsbergstraße 21, 60316 Frankfurt am Main	ARCHITEKT
7 Monate	BAUZEIT
0,9 Mio. €	BAUVOLUMEN
→ Wasserbecken mit Sitzmöglichkeit → Beschichtete Cortenstahl-Hochbeete → Pflaster	LEISTUNGEN

Der gesamte Auftrag umfasste die Außenanlage der neuen Unternehmenszentrale, den Urbanen Platz vor dem Nordeingang des Gebäudes sowie die Bepflanzung der Außenanlagen der Bundespolizei.

Blickpunkte sind die neun Stahlkübel mit Kupferfelsenbirnen, die zwölf bis zu fünf Meter hohen Gleditschien, fünf weitere längliche Stahlkübel, die mit einer üppigen Staudenpflanzung ausgestattet sind. Eine etwa 60 Meter lange Eibenhecke und der sieben Meter lange Wassertisch aus Edelstahl, der für eine beruhigende Geräuschkulisse sorgt, runden das Gesamtbild ab.

Der Belag besteht aus beigefarbenen Terralitplatten 50/100/12 mit Teflonbeschichtung, der vor dem Eingangsbereich – getrennt durch ein Edelstahlband – von einem dunklen Natursteinbelag „Black Pearl“ abgelöst wird.



Neuanlage Rathausplatz

Wickerer Straße, Flörsheim

Stadt Flörsheim am Main

Erzbergstraße 14, 65439 Flörsheim

AG

Dittmann+Komplizen Landschaftsarchitektur GbR

Wiesenstraße 23, 60385 Frankfurt am Main

ARCHITEKT

14 Monate

BAUZEIT

1,2 Mio. €

BAUVOLUMEN

- Straße und Stellplätze aus Pflaster
- Tiefbauarbeiten
- Stahlbauteile als Abgrenzung
- Einbau eines Wasserspiels
- Entwässerung
- Basaltlava-Sitzblöcke

LEISTUNGEN

In Flörsheim am Main erfolgte die Neuanlage des Rathausvorplatzes mit großen Pflasterflächen inklusive Parkplatzbereich, Pflanzflächen und Sitzblöcken aus Basaltlava.

Die Maßnahme umfasst ein breites Spektrum an Leistungen von Tiefbau- und Pflasterarbeiten über den Einbau eines Wasserspiels bis hin zu Entwässerungsarbeiten und Pflanzungen inklusive Pflege der Anlage.



Fotos: Achim Schulz



Innenhofgestaltung

Junghofstraße, Frankfurt

Tishman Speyer Junghof GmbH & Co. KG Taunustor 1, 60310 Frankfurt am Main	AG
GTL Michael Triebswetter Treppenstraße 2, 34117 Kassel	ARCHITEKT
3 Monate	BAUZEIT
0,3 Mio. €	BAUVOLUMEN
→ Pflanzbeete mit Einfassung → Plattenbeläge → Installation einer Bewässerungsanlage → Beleuchtung	LEISTUNGEN

Im urbanen Umfeld der Frankfurter Innenstadt wurde der Innenhof eines Bürokomplexes komplett neu gestaltet. Aufgrund der dichten Baustruktur ergaben sich besondere Herausforderungen an den Materialeintrag sowie die Pflanzung großer Gehölze.

Umgeben von Wegeflächen wurden große Pflanzbeete inklusive Einfassung hergestellt, welche mit einer Bewässerungsanlage und unterschiedlichen Lichtinstallationen ausgestattet sind.



Außenanlage eines Wohnquartiers

Lorsbacher Straße, Hofheim

Adolf Lupp GmbH & Co. KG

Alois-Thums-Straße 1-3, 63667 Nidda

AG

HENDRIKX Landschaftsarchitekten

Gießener Straße 22-24, 35452 Heuchelheim

ARCHITEKT

6 Monate

BAUZEIT

0,4 Mio. €

BAUVOLUMEN

- Balkone und Dachterrassen
- Feuerwehrezufahrt
- Parkplätze
- Pflanz- und Rasenflächen
- Spielplatz

LEISTUNGEN

In der hessischen Kreisstadt Hofheim erfolgte die Ausführung der kompletten Außenanlagen eines neu entstandenen Wohnquartiers mit mehreren Gebäuden.

Zu den Leistungen zählen Pflasterarbeiten, der Verbau von Winkelsteinen, einer Feuerwehrezufahrt und die Herstellung von Pflanz- und Rasenflächen. Weitere Arbeiten fanden auf den Balkonen und Dachterrassen statt sowie im Spielbereich zwischen den Häusern.



Firmenzentrale Alnatura

Eschollbrücker Straße, Darmstadt

Ramboll Studio Dreiseitl GmbH Nussdorferstraße 9, 88662 Überlingen	ARCHITEKT
Campus 360 GmbH Darmstädter Straße 63, 64404 Bickenbach	AG
18 Monate	BAUZEIT
2,8 Mio. €	BAUVOLUMEN
<ul style="list-style-type: none"> → Teichanlage → Tiefbauarbeiten, Verlegung von 5 000 m Leerrohr und Einbau von 20 Kabelzugschächten in verschiedenen Größen → Abwasserleitung und Revisionschächte → 3 000 cbm Zisterne mit Rückhaltung für Löschwasser → Asphaltarbeiten → Vegetationsarbeiten 	LEISTUNGEN

Ein weitläufiges Projekt stellt die Herstellung der Außenanlagen der neuen Alnatura Firmenzentrale dar. Neben dem Außenbereich einer Kindertagesstätte wurden Tiefbauarbeiten ausgeführt, Abwasserleitungen und Revisionschächte gesetzt und eine 3 000 m³ umfassende Zisterne zur Vorhaltung von Löschwasser verbaut.

Die Anlage eines Teiches, großflächige Asphalt- und Pflasterarbeiten und umfangreiche Vegetationsarbeiten erfordern den Einsatz von personalstarken Kolonnen und bedürfen einer gesonderten Koordination, um einen reibungslosen Ablauf auf der Baustelle zu gewährleisten.



Immo-Herbst-Gruppe



- IH Abbruch und Rückbau GmbH
- IH Baum GmbH
- IH Bau-Service GmbH
- IH Dach- und Innenraumbegrünungs GmbH
- IH Garten- und Landschaftsbau GmbH
- IH Hausgarten GmbH
- IH Objekt-Service GmbH
- IH Pflanzenkontor GmbH
- IH Umwelt-Service GmbH
- IH Straßen- und Tiefbau GmbH

Alles aus einer Hand

Ein starker Verbund an Ihrer Seite

Als Dienstleister decken wir die volle Bandbreite des Garten- und Landschaftsbaus ab. Mit über 35 Jahren Erfahrung können wir eine professionelle Abwicklung Ihres Projekts garantieren.

Das breite Spektrum der Immo-Herbst-Gruppe umfasst unter anderem auch Spezialbereiche wie Abbruch- und Rückbau, Umwelt-Service und Straßen- und Tiefbau. Dadurch werden Synergien effizient genutzt, sodass

auch größere Bauaufgaben in den Bereichen Hochbau/Tiefbau/Freianlagen kein Hindernis darstellen.

Auch nach der Fertigstellung Ihres Neubaus sind wir weiterhin im Rahmen der Unterhaltung für Sie da und beraten und begleiten Sie gerne über Jahre hinweg.



Anna Herbst
Geschäftsführerin



Antje Lerch
Assistenz der
Geschäftsführung



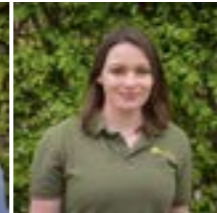
Jörg Hutter
Bauleiter



Johannes Pröpster
Bauleiter



Jan Mönch
Bauleiter



Jessica Ernst
Junior Bauleiterin



Sonja Doormann
Assistentin



Marius Eckert
Pflege

Wir sind für Sie da

Ihr direkter Draht

Immo Herbst Garten- und Landschaftsbau GmbH
Silostraße 54–58
65929 Frankfurt am Main

Telefon: 069/3 08 33-0
Telefax: 069/3 08 33-30
E-Mail: info@immo-herbst.de

www.immo-herbst.de

Weitere Projekte

Bahnhofsvorplatz, Wiesbaden
Nördliches Mainufer, Frankfurt
Stadthof, Offenbach
Volksbank, Frankfurt
PalaisQuartier, Frankfurt
OpernTurm, Frankfurt
House of Logistics and Mobility, Frankfurt
Zentrale des AvD, Frankfurt
Kurhausvorplatz, Bad Vilbel
Bahnhofsvorplatz, Neu-Isenburg
Saarbrücker Platz, Idstein
Pinguinanlage im Zoo Frankfurt
Fresenius, Bad Homburg

